

## 株洲钻石切削刀具股份有限公司

ZHUZHOU CEMENTED CARBIDE CUTTING TOOLS CO., LTD.

地址: 中国湖南株洲市天元区黄河南路

Address: Huanghe Southern Road, Tianyuan Zone, Zhuzhou, Hunan Province, China

邮编(Postcode): 412007

电话(Tel): 0731-22882430 22889474 22889477 22889468

22887814 22880853 22882725 22882431 22889486

22889425 22889485 22884403 22889483

传真(Fax): 0731-22882721 22885420 22887878

网址(Web site): <http://www.zccct.com>

邮箱(E-mail): [zccct@zccct.com](mailto:zccct@zccct.com)





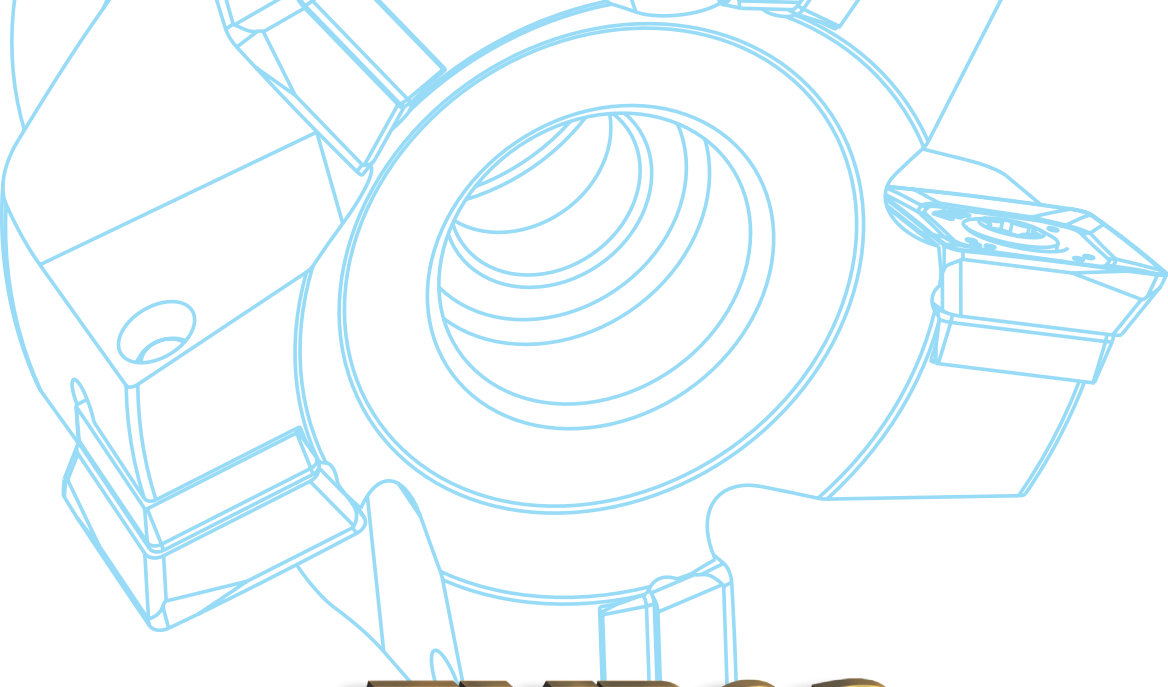
# FMP02

系列铣削刀具



株洲钻石切削刀具股份有限公司  
ZHUSHOU CEMENTED CARBIDE CUTTING TOOLS CO., LTD.





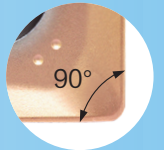
# FMPO2

## 系列铣削刀具特点



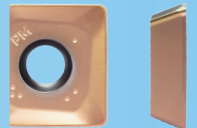
刀片采用全新槽型配合优化的涂层牌号，可实现不同条件下材料的高效稳定加工。

独特的刀片结构与刀体定位更加稳定，实现真正90°方肩加工效果。



刀片结构优化升级，寿命大幅提升，4刃设计，经济性好。

刀片采用大正前角设计，刃口锋利，切削力小，切削更轻快。



刀具采用螺钉压紧方式，转位方便，前刀面容屑空间大，排屑顺畅。

## FMP02系列铣刀加工案例

工件材料：45#

硬度：175-190 (HB)

冷却方式：气冷

刀具：FMP02-100-B32-SE12-10

刀片：SEET120308PER-APM (YB9320)

参数：参数一：Vc=200m/min, fz=0.15mm/z,  
Ap=7mm, Ae=5mm

参数二：Vc=200m/min, fz=0.25mm/z,  
Ap=7mm, Ae=5mm



## SEET120308PER-APM刀片实验

槽型	切削参数一： Vc=200m/min, fz=0.15mm/z Ap=7mm, Ae=5mm		切削参数二： Vc=200m/min, fz=0.25mm/z Ap=7mm, Ae=5mm	
	跳动值	加工表面	跳动值	加工表面
-APM	0.006		0.006	
A公司产品	0.012		0.012	
B公司产品	0.013		0.015	

**实验结果：** 我公司FMP02产品加工方肩时效果明显优于A/B公司同类产品，加工表面光滑，方肩加工跳动值在0.01以内。

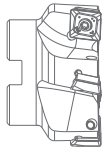


-APM

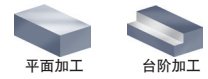


B公司



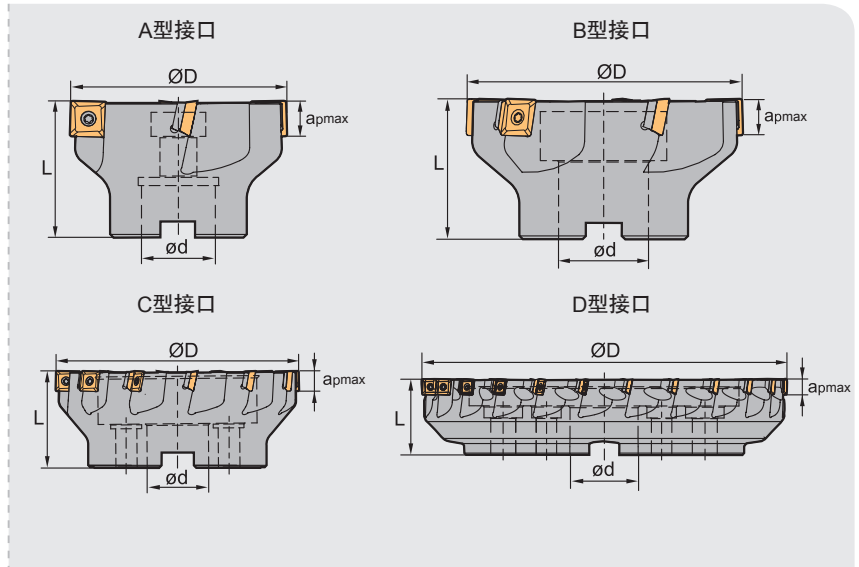
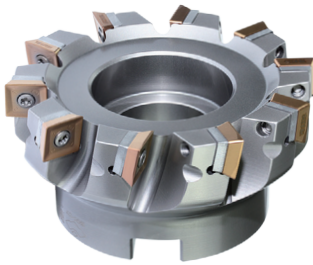


# FMP02 系列铣削刀具



**FMP02 P M K**

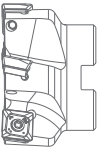
**Kr:90°**



**刀具规格型号**

型号	库存	基本尺寸(mm)				齿数 Z	接口形式	重量 (kg)
		ØD	Ød	L	apmax			
<b>FMP02</b> -050-A22-SE09-05	▲	50	22	40	6.7	5	A	0.3
-063-A22-SE09-06	▲	63	22	40	6.7	6	A	0.5
-080-A27-SE09-08	▲	80	27	50	6.7	8	A	0.9
-100-B32-SE09-08	▲	100	32	50	6.7	8	B	1.7
-100-B32-SE09-10	△	100	32	50	6.7	10	B	1.7
-125-B40-SE09-12	△	125	40	63	6.7	12	B	2.6

▲常备库存    △按订单生产



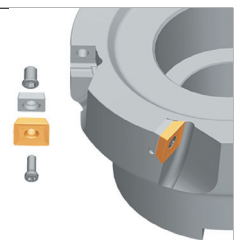
## 刀具规格型号

型号	库存	基本尺寸(mm)				齿数 Z	接口形式	重量 (kg)
		ØD	Ød	L	a <sub>pmax</sub>			
<b>FMP02</b> -050-A22-SE12-03	▲	50	22	40	10.8	3	A	0.3
-063-A22-SE12-04	▲	63	22	40	10.8	4	A	0.4
-080-A27-SE12-04	▲	80	27	50	10.8	4	A	0.9
-100-B32-SE12-05	▲	100	32	50	10.8	5	B	1.2
-125-B40-SE12-06	▲	125	40	63	10.8	6	B	3.1
-160-C40-SE12-08	▲	160	40	63	10.8	8	C	4.1
-250-C60-SE12-12	▲	250	60	63	10.8	12	C	11.1
-050-A22-SE12-04	▲	50	22	40	10.8	4	A	0.3
-063-A22-SE12-05	▲	63	22	40	10.8	5	A	0.4
-080-A27-SE12-06	▲	80	27	50	10.8	6	A	0.8
-100-B32-SE12-07	▲	100	32	50	10.8	7	B	1.2
-125-B40-SE12-08	▲	125	40	63	10.8	8	B	3.0
-160-C40-SE12-12	▲	160	40	63	10.8	12	C	3.9
-050-A22-SE12-05	▲	50	22	40	10.8	5	A	0.2
-063-A22-SE12-06	▲	63	22	40	10.8	6	A	0.4
-080-A27-SE12-08	▲	80	27	50	10.8	8	A	0.8
-100-B32-SE12-10	▲	100	32	50	10.8	10	B	1.2
-125-B40-SE12-12	▲	125	40	63	10.8	12	B	2.9
-200-C60-SE12-16	▲	200	60	63	10.8	16	C	6.1
-250-C60-SE12-18	▲	250	60	63	10.8	18	C	10.9
-315-D60-SE12-24	▲	315	60	63	10.8	24	D	21.6

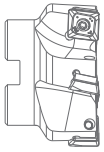
▲常备库存    △按订单生产

## 刀具配件

刀具直径 ØD	刀片	刀垫	刀片压紧螺钉	刀垫压紧螺钉	扳手	扳手
Ø50 ~ Ø125	SE09	--	I60M3×7	--	WT09IS	--
Ø50	SE12	--	I60M3.5×10	--	WT15IS	--
Ø63 ~ Ø315		S12BSX	I60M3.5×12	SM5×7XA		WH35L







# FMP02 系列铣削刀具

## 刀片选择

刀片外形		型号	基本尺寸(mm)					CVD涂层				PVD涂层				金属陶瓷		硬质合金										
			L	ØI.C	S	Ød	r	YBC301	YBC302	YBM251	YBM253	YBM351	YBD152	YBD252	YBG102	YBG202	YB9320	YBG205	YBG302	YBG152	YBG252	YNG151	YNG151C	YC30S	YD051	YD101	YD201	
		SEET09T308PER-APF	9.525	9.525	4.01	3.3	0.8					●	★			★	★											
		SEET09T308PER-APM	9.525	9.525	4.01	3.3	0.8					●	★			★	★											
		SEET09T308PER-APR	9.525	9.525	4.01	3.3	0.8					●	★			★	★											
		SEET120308PER-APF	13.308	13.308	4.04	4.1	0.8					●	★			★	★											
		SEET120308PER-APM	13.308	13.308	4.04	4.1	0.8					●	★			★	★											
		SEET120308PER-APR	13.308	13.308	4.04	4.1	0.8					●	★			★	★											

★主推牌号备库存 ●可选牌号备库存 ○按订单生产

## FMP02铣刀刀片断屑槽选择

材料分类	用途	精加工		半精加工		粗加工	
		刀片	断屑槽	刀片	断屑槽	刀片	断屑槽
P		-APF		-APM		-APR	
M							
K							



## 推荐切削用量

被加工材料	硬度HB	刀片牌号	切削用量			
			V(m/min)	f(mm/z)		
				-APF	-APM	-APR
P	≤ 180	YBG202	270(200-360)	0.15(0.1-0.2)	0.2 (0.1-0.3)	0.3 (0.2-0.4)
		YB9320	270(200-360)	0.15(0.1-0.2)	0.2 (0.1-0.3)	0.3 (0.2-0.4)
	180—280	YBM351	240 (200-320)	0.15(0.1-0.2)	0.2 (0.1-0.3)	0.3 (0.2-0.4)
		YBG202	240 (180-350)	0.15(0.1-0.2)	0.2 (0.1-0.3)	0.3 (0.2-0.4)
		YB9320	240 (180-350)	0.15(0.1-0.2)	0.2 (0.1-0.3)	0.3 (0.2-0.4)
	280—350	YBM351	220 (180-300)	0.1(0.1-0.2)	0.2 (0.1-0.3)	0.3 (0.2-0.4)
YBG202		220 (170-340)	0.1(0.1-0.2)	0.2 (0.1-0.3)	0.3 (0.2-0.4)	
YB9320		220 (170-340)	0.1(0.1-0.2)	0.2 (0.1-0.3)	0.3 (0.2-0.4)	
M	≤ 270	YBM351	150 (120-240)	0.1(0.1-0.2)	0.2 (0.1-0.3)	0.3 (0.2-0.4)
		YBG202	160 (110-270)	0.1(0.1-0.2)	0.2 (0.1-0.3)	0.3 (0.2-0.4)
		YB9320	160 (110-270)	0.1(0.1-0.2)	0.2 (0.1-0.3)	0.3 (0.2-0.4)
K	180—250	YBG202	160 (120-200)	0.15(0.1-0.2)	0.2 (0.1-0.3)	0.3 (0.2-0.4)
		YBD152	270 (150-300)	0.15(0.1-0.2)	0.2 (0.1-0.3)	0.3 (0.2-0.4)

