

### 刀片选择

刀片外形	型号	基本尺寸(mm)					CVD涂层						PVD涂层				金属陶瓷		硬质合金								
		L	W	S	ød	r	YBC301	YBC302	YBM251	YBM253	YBM351	YBD152	YBD252	YBG102	YBG202	YBG205	YB9320	YBG302	YBG152	YBG252	YNG151	YNG151C	YC30S	YD051	YD101	YD201	
	ANGX110504PNR-GM	11.85	8.4	5.7	3.5	0.4				★	★				★	★											
	ANGX110508PNR-GM	11.85	8.4	5.7	3.5	0.8				★	★				★	★											
	ANGX110520PNR-GM	11.85	8.4	5.7	3.5	2.0				★	★	★			★												
	ANGX150608PNR-GM	15.43	11.0	7.3	4.4	0.8				★	★				★	★											
	ANGX150616PNR-GM	15.43	11.0	7.3	4.4	1.6				★	★				★	★											
	ANGX150620PNR-GM	15.43	11.0	7.3	4.4	2.0						★	★		★												
	ANGX110502PNR-LH	11.85	8.4	5.7	3.5	0.2																				★	
	ANGX110504PNR-LH	11.85	8.4	5.7	3.5	0.4																				★	
	ANGX150608PNR-LH	15.43	11.0	7.3	4.4	0.8																				★	

★主推牌号备库存 ●可选牌号备库存 ○按订单生产

### 推荐切削用量

	被加工材料	硬度HB	刀片牌号	切削用量		
				V(m/min)	f(mm/z)	a <sub>pmax</sub> (mm)
P	低碳钢	≤ 180	YBM253 YBG205 YB9320	270(220-350)	0.25(0.1-0.4)	11.2(AN11) 14.5(AN15)
	合金钢	180-350	YBM253 YBG205 YB9320	240(180-320)	0.2(0.1-0.4)	
K	铸铁	180-260	YBD152 YBD252	270(150-300) 220(120-320)	0.25(0.1-0.4) 0.2(0.1-0.3)	
N	铝合金	--	YD101	-LH		
				300-	0.2(0.08-0.4)	



**株洲钻石切削刀具股份有限公司**  
ZHUZHOU CEMENTED CARBIDE CUTTING TOOLS CO., LTD.

地址: 中国湖南株洲市天元区黄河南路

Address: Huanghe Southern Road, Tianyuan Zone, Zhuzhou, Hunan Province, China

邮编(Postcode): 412007

电话(Tel): 0731-22882430 22889474 22889477 22889468

22887814 22880853 22882725 22882431 22889486

22889425 22889485 22884403 22889483

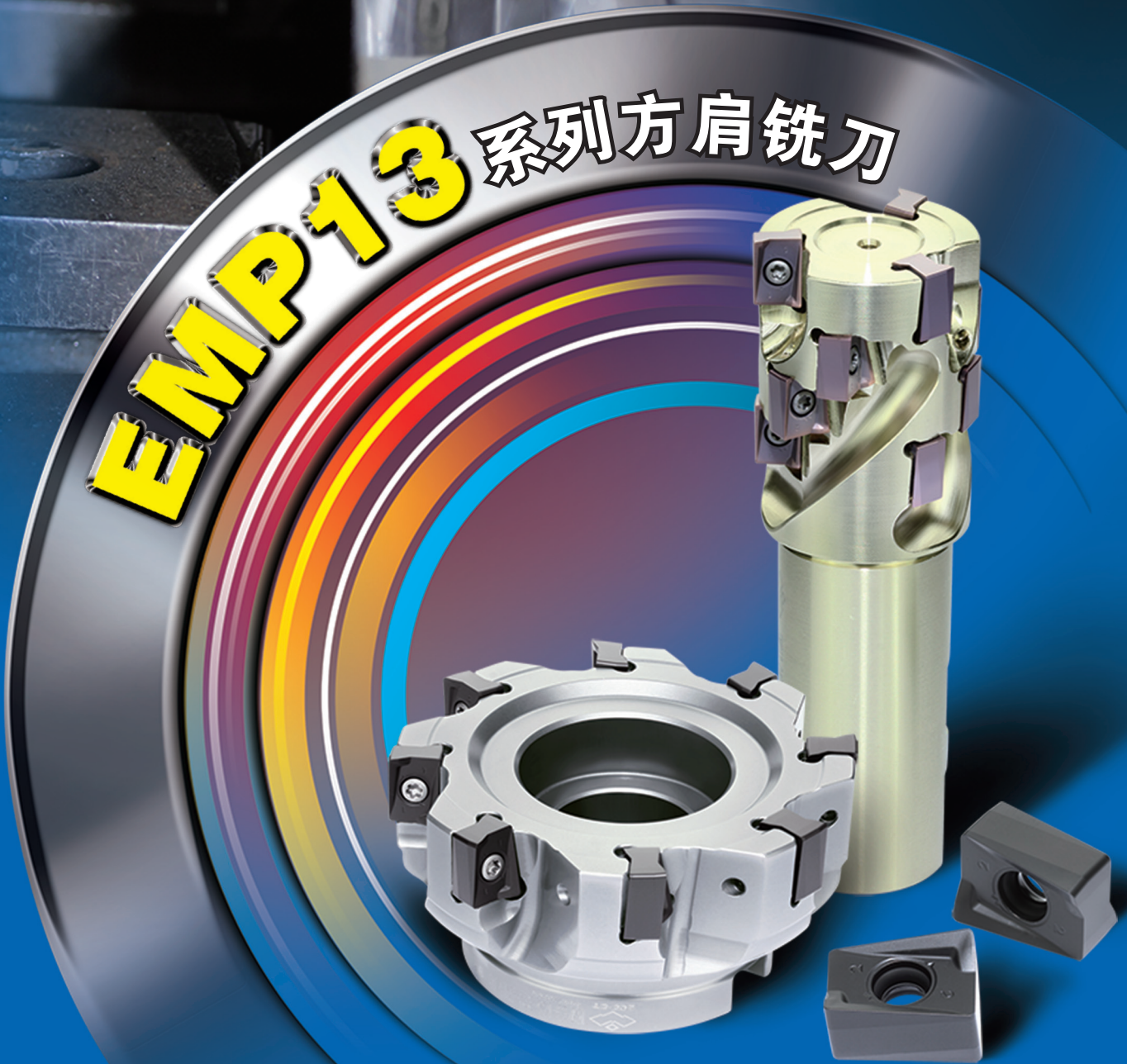
传真(Fax): 0731-22882721 22885420 22887878

网址(Web site): <http://www.zccct.com>

邮箱(E-mail): [zccct@zccct.com](mailto:zccct@zccct.com)



# EMP13 系列方肩铣刀



株洲钻石切削刀具股份有限公司  
ZHUSHOU CEMENTED CARBIDE CUTTING TOOLS CO., LTD.



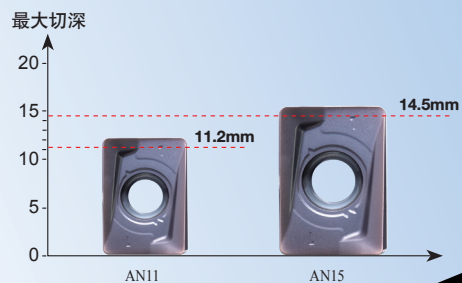
# EMP13 系列方肩铣刀

实现高质量的90°方肩加工

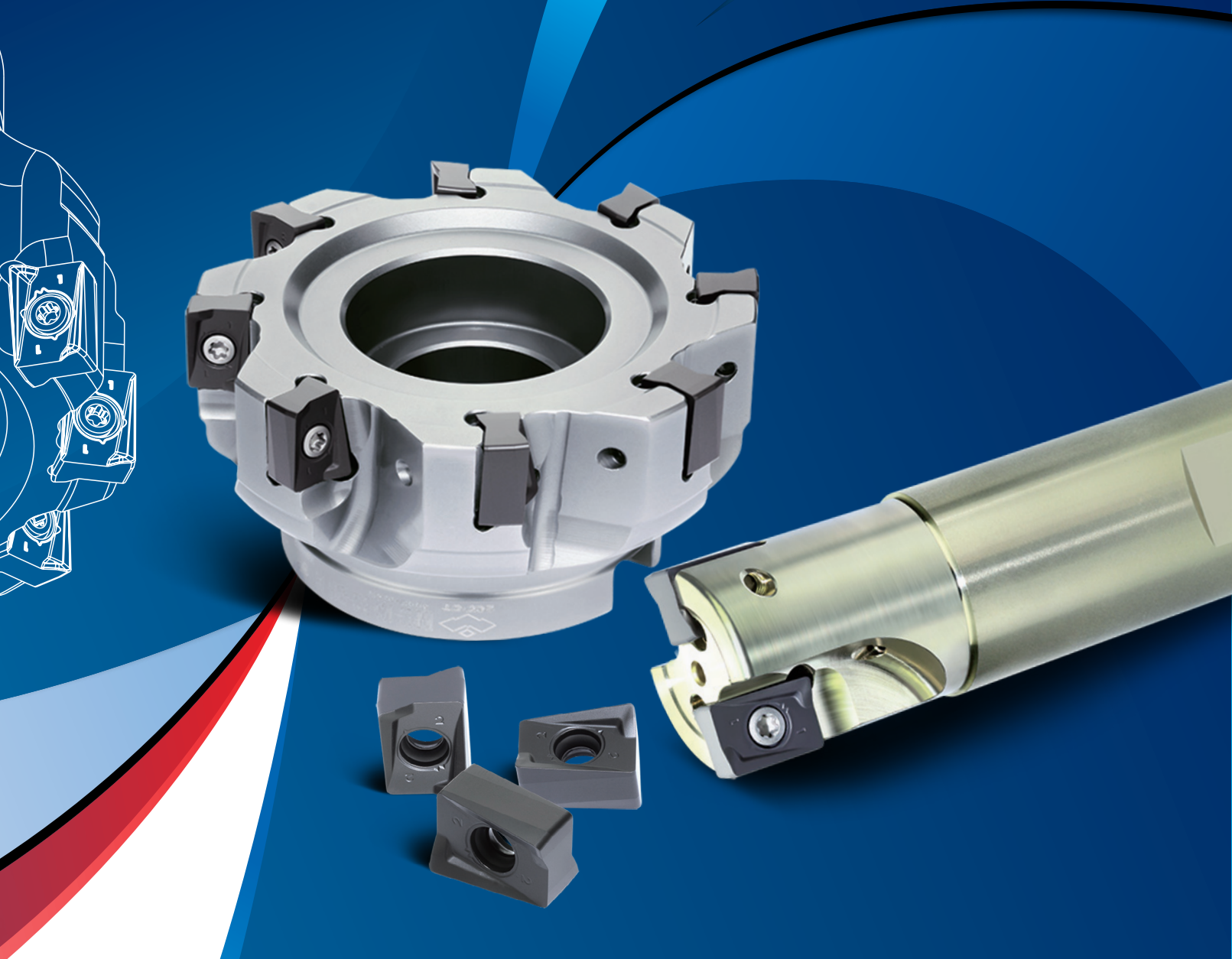
合理设计、高精度控制的切削刃，  
可实现高质量的90°方肩加工；

刀片加厚设计，配合双负结构刀体，  
在实现双正切削角度、降低切削阻力的  
同时大幅提高抗冲击性能；

-LH槽型，耐磨损性能优异，前刀面  
采用特殊镜面处理，耐粘结性良好，  
确保铝合金高效稳定加工。



Kr:90°



## EMP13系列加工案例

工件材料:

NAK80 (HRC36)

刀 具:

EMP13-032-G32-AN15-02C

刀 片:

ANGX150608PNR-GM/YBG205

加工参数:

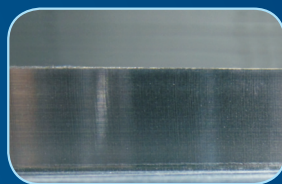
$V_c=220\text{m/min}$ ,  $f_z=0.1\text{mm/z}$ ,

$a_p=14.5\text{mm}$ ,  $a_e=10\text{mm}$

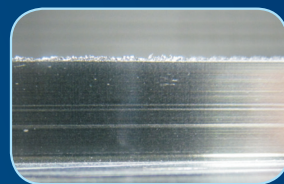
切削条件:

干式切削

### 加工表面质量对比

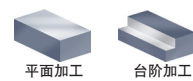


EMP13

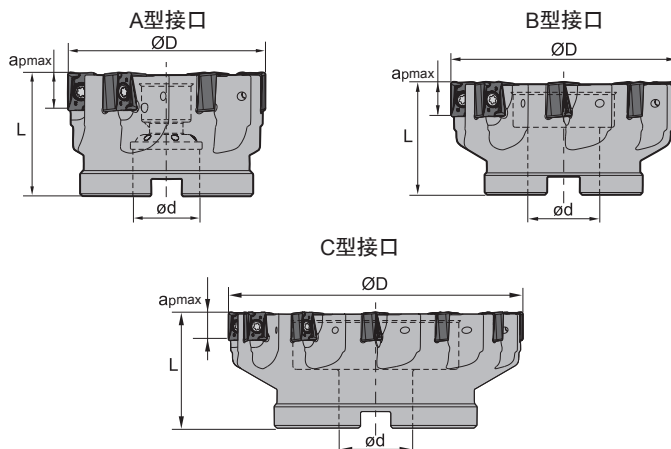


A公司

EMP13系列刀具加工表面质量及垂直度明显优于A公司同类产品。



Kr:90° **P** **K** **N**



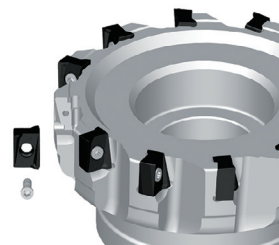
## 刀具规格型号

型号	库存	基本尺寸(mm)				齿数 Z	接口形式	重量(kg)
		ØD	Ød	L	apmax			
<b>EMP13</b> -050-A22-AN11-06C	▲	50	22	40	11.2	6	A	0.30
-063-A22-AN11-07C	▲	63	22	40	11.2	7	A	0.49
-080-A27-AN11-09C	▲	80	27	50	11.2	9	A	1.18
-100-B32-AN11-12	▲	100	32	50	11.2	12	B	1.46
-125-B40-AN11-14	▲	125	40	63	11.2	14	B	2.92
-160-C40-AN11-16	▲	160	40	63	11.2	16	C	4.30
-050-A22-AN15-04C	▲	50	22	40	14.5	4	A	0.26
-063-A22-AN15-05C	▲	63	22	40	14.5	5	A	0.53
-080-A27-AN15-06C	▲	80	27	50	14.5	6	A	1.23
-100-B32-AN15-08	▲	100	32	50	14.5	8	B	1.52
-125-B40-AN15-10	▲	125	40	63	14.5	10	B	3.05
-160-C40-AN15-12	▲	160	40	63	14.5	12	C	4.46

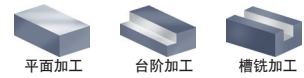
▲常备库存    △按订单生产

## 刀具配件

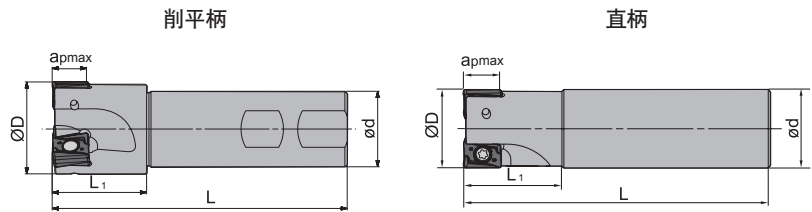
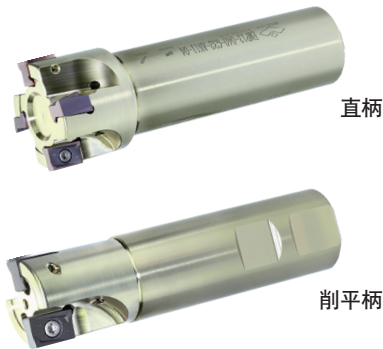
刀具直径 ØD	刀片	刀片压紧螺钉	扳手
Ø50-Ø160	ANGX11□□□□-GM/LH	 I60M3X9	 WT09IS
Ø50-Ø160	ANGX15□□□□-GM/LH	 I60M4X12	 WT15IS







Kr:90° **P** **K** **N**



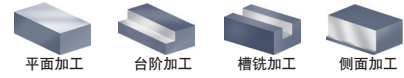
## 刀具规格型号

型号	库存	基本尺寸(mm)					齿数 Z	重量(kg)
		$\varnothing D$	$\varnothing d$	L	$L_1$	$a_{pmax}$		
<b>EMP13</b> 削平柄	▲	25	25	100	32	11.2	2	0.31
	▲	32	32	115	40	11.2	3	0.61
	▲	40	32	125	40	11.2	4	0.75
	▲	32	32	125	40	14.5	2	0.66
	▲	40	32	125	40	14.5	3	0.76
直柄	▲	25	25	100	32	11.2	2	0.31
	▲	32	32	115	40	11.2	3	0.61
	▲	40	32	125	40	11.2	4	0.75
	▲	32	32	125	40	14.5	2	0.66
	▲	40	32	125	40	14.5	3	0.76

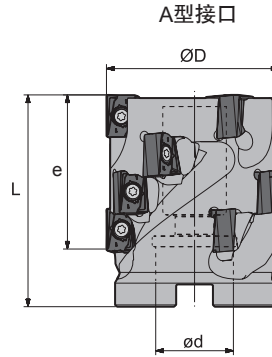
▲常备库存    △按订单生产

## 刀具配件

刀具直径 $\varnothing D$	刀片	刀片压紧螺钉	扳手	
$\varnothing 25$ - $\varnothing 40$	ANGX11□□□□-GM/LH	I60M3X9	WT09IS	
$\varnothing 32$ - $\varnothing 40$	ANGX15□□□□-GM/LH	I60M4X12	WT15IS	



Kr:90° **P** **K** **N**



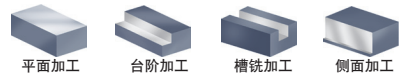
## 刀具规格型号

型号	库存	基本尺寸(mm)				刀槽数	刀片数量	接口形式	重量(kg)
		ØD	Ød	L	e				
<b>EMP13</b> -050×43-A22-AN11-03	▲	50	22	60	43	3	12	A	0.52
-063×65-A27-AN11-04	▲	63	27	80	64	4	24	A	1.15
-063×53-A27-AN15-03	▲	63	27	75	53	3	12	A	1.14
-080×56-A32-AN15-04	▲	80	32	75	53	4	16	A	1.82

▲常备库存    △按订单生产

## 刀具配件

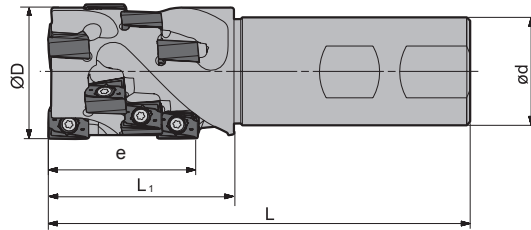
刀具直径 ØD	刀片	刀片压紧螺钉	扳手	
Ø50-Ø63	ANGX11□□□□-GM/LH	I60M3X9	WT09IS	
Ø63-Ø80	ANGX15□□□□-GM/LH	I60M4X12	WT15IS	



Kr:90° **P** **K** **N**



削平柄

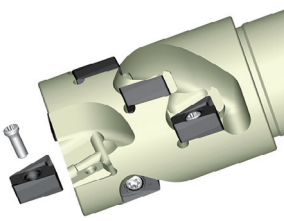



## 刀具规格型号

型号	库存	基本尺寸(mm)					刀槽数	刀片数量	重量(kg)
		ØD	Ød	L	L <sub>1</sub>	e			
<b>EMP13</b> -032×43-XP32-AN11-02	▲	32	32	115	48	43	2	8	0.61
-040×43-XP32-AN11-03	▲	40	32	125	55	43	3	12	0.79
-040×40-XP32-AN15-02	▲	40	32	115	55	40	2	6	0.79
-050×53-XP40-AN15-02	▲	50	40	145	70	53	2	8	1.53

▲常备库存    △按订单生产

## 刀具配件

刀具直径 ØD	刀片	刀片压紧螺钉	扳手	
				
Ø32-Ø40	ANGX11□□□□-GM/LH	I60M3X9	WT09IS	
Ø40-Ø50	ANGX15□□□□-GM/LH	I60M4X12	WT15IS	